



Úřad práce ČR

Krajská pobočka Úřadu práce ČR v Liberci  
Kontaktní pracoviště Jablonec nad Nisou

# Měsíční přehled o nezaměstnanosti v okrese Jablonec nad Nisou

leden únor březen duben květen červen červenec srpen **září** říjen listopad prosinec

**2021**

## Obsah

1. Nezaměstnanost a volná pracovní místa .....	2
1.1. Počet uchazečů .....	3
1.2. Tok nezaměstnanosti.....	4
1.3. Specifické skupiny uchazečů .....	5
1.4. Podíl nezaměstnaných osob .....	7
1.5. Struktura uchazečů dle pohlaví .....	8
1.6. Volná pracovní místa .....	9
2. Aktivní politika zaměstnanosti .....	12
3. Statistiky obcí okresu Jablonec nad Nisou .....	13

## 1. Nezaměstnanost a volná pracovní místa

V tabulce níže je uveden přehled základních ukazatelů trhu práce v okrese Jablonec nad Nisou, včetně meziměsíčního a meziročního srovnání.

### Základní statistické ukazatele trhu práce v okrese Jablonec nad Nisou

Ukazatel	Stav k		
	30.9.2021	31.8.2021	30.9.2020
Uchazeči o zaměstnání	2387	2391	2483
z toho dosažitelní 15-64	2188	2200	2314
Volná pracovní místa	1256	1485	1311
Počet uchazečů na 1 volné pracovní místo	1,9	1,6	1,9
Podíl nezaměstnaných osob ve věku 15 – 64 let v %	3,9	3,9	4,1

- meziměsíčně se počet uchazečů snížil o 4 osoby,
- meziročně došlo k poklesu o 96 uchazečů,
- počet volných pracovních míst nabízených prostřednictvím KoP Jablonec nad Nisou se meziměsíčně snížil o 229 míst,
- meziročně se počet volných míst snížil o 55 míst,
- podíl nezaměstnaných osob činil v září 2021 3,9 %,
- meziročně se podíl nezaměstnaných osob snížil o 0,2 p.b.,
- v celorepublikovém srovnání je Jablonec nad Nisou okrese s 56. nejnižší nezaměstnaností (z celkového počtu 77 okresů),
- v Libereckém kraji činil podíl nezaměstnaných osob 3,8 %,
- podíl nezaměstnaných osob v celé ČR činil 3,5 %.

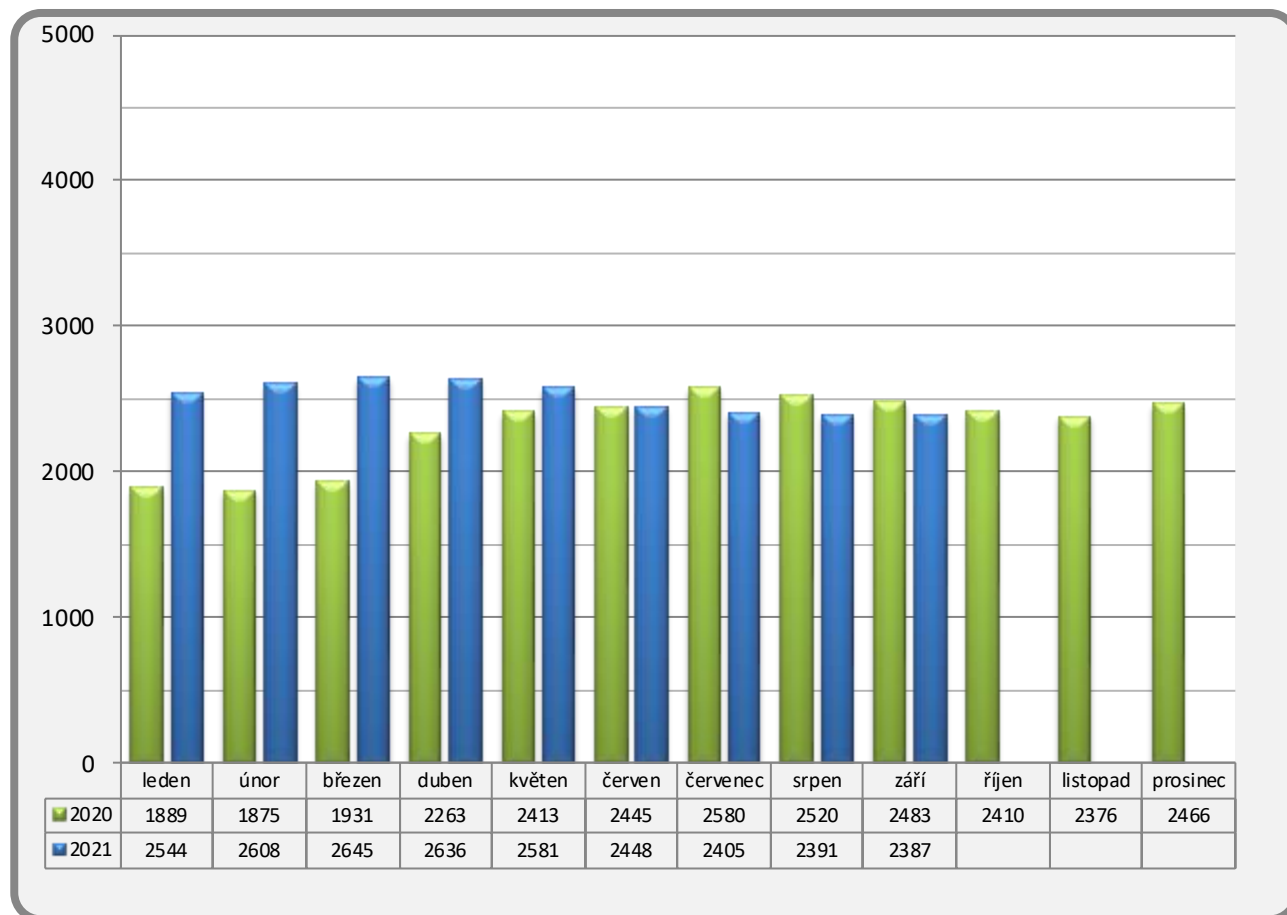
### 1.1. Počet uchazečů

V září došlo ke snížení počtu uchazečů o zaměstnání. K 30.9.2021 vykazuje evidence kontaktních pracovišť (KoP) v okrese Jablonec nad Nisou **celkem 2387 uchazečů o zaměstnání**, což je o 4 uchazeče méně než minulý měsíc. Z tohoto počtu jich je **2188 dosažitelných ve věku 15-64 let**. Před rokem bylo v okrese Jablonec nad Nisou o 96 nezaměstnaných více, k 30.9.2020 jich bylo v evidenci 2483.

#### Počty uchazečů o zaměstnání - porovnání let 2020 a 2021

rok	měsíce/ uchazeči	1	2	3	4	5	6	7	8	9	10	11	12
2021	uchazeči	2544	2608	2645	2636	2581	2448	2405	2391	<b>2387</b>			
	dosažitelní 15-64	2383	2439	2480	2471	2406	2263	2225	2200	<b>2188</b>			
2020	uchazeči	1889	1875	1931	2263	2413	2445	2580	2520	<b>2483</b>	2410	2376	2466
	dosažitelní 15-64	1693	1703	1763	2099	2257	2287	2414	2358	<b>2314</b>	2237	2213	2303
meziměsíční rozdíl počtu uchazečů		78	64	37	-9	-55	-133	-43	-14	-4			
meziroční rozdíl počtu uchazečů		655	733	714	373	168	3	-175	-129	-96			

#### Počty uchazečů o zaměstnání v okrese Jablonec nad Nisou v letech 2020 a 2021



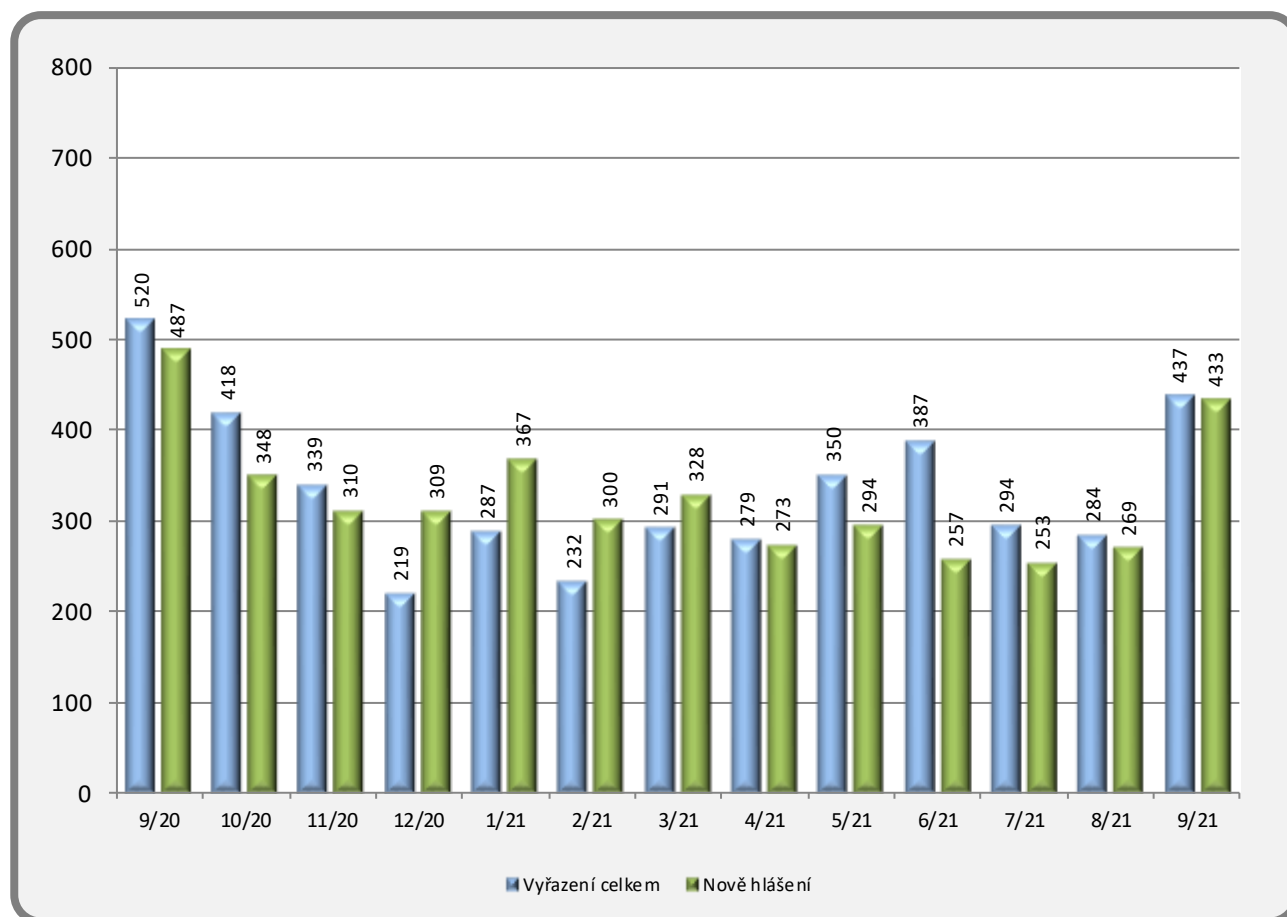
## 1.2. Tok nezaměstnanosti

Na KoP v okrese Jablonec nad Nisou se v září 2021 **zaevidovalo 433 uchazečů** o zaměstnání (226 žen a 207 mužů). **Uchazečů s ukončenou evidencí bylo 437** (240 žen a 197 mužů). V září 2020 bylo nově zaevidováno 487 uchazečů a 520 uchazečů bylo vyřazených nebo jim byla ukončena evidence.

### Počty nově evidovaných a uchazečů s ukončenou evidencí - porovnání let 2020 a 2021

rok	měsíce/ uchazeči	1	2	3	4	5	6	7	8	9	10	11	12
2021	nově evidovaní	367	300	328	273	294	257	253	269	<b>433</b>			
	ukončená evidence	287	232	291	279	350	387	294	284	<b>437</b>			
2020	nově evidovaní	460	316	325	513	345	365	421	295	<b>487</b>	348	310	309
	ukončená evidence	374	329	268	181	196	331	286	355	<b>520</b>	418	339	219

### Počty nových a vyřazených uchazečů v okrese Jablonec nad Nisou v letech 2020 a 2021



**Měsíční výkaz o nezaměstnanosti, stav k 30.9.2021**

Ukazatel		celkem
Uchazeči ke konci předchozího měsíce		2391
<b>Nově hlášení uchazeči</b>		<b>433</b>
<b>Uchazeči s ukončenou evidencí</b>		<b>437</b>
v tom:	umístění	140
	vyřazení pro nespolupráci (§30, odst. 2 zák. č. 435/2004 Sb.)	58
	ostatní (na vlastní žádost, odstěhování)	86
<b>Uchazeči ke konci sledovaného měsíce</b>		<b>2387</b>
z toho:	ženy	1318
	osoby se zdravotním postižením	330
	absolventi škol	122
	mladiství	46
	ve věku 50+*	271
	ve věku 55+	331
	ve věku 60+	177
<b>Dosažitelní uchazeči 15-64 ke konci sledovaného měsíce</b>		<b>2188</b>

\* Sledovaná skupina UoZ ve věku 50+, která zahrnuje i uchazeče ve věku 55+ a věku 60+, tvoří 32,6% z celkového počtu uchazečů o zaměstnání.

**1.3. Specifické skupiny uchazečů**

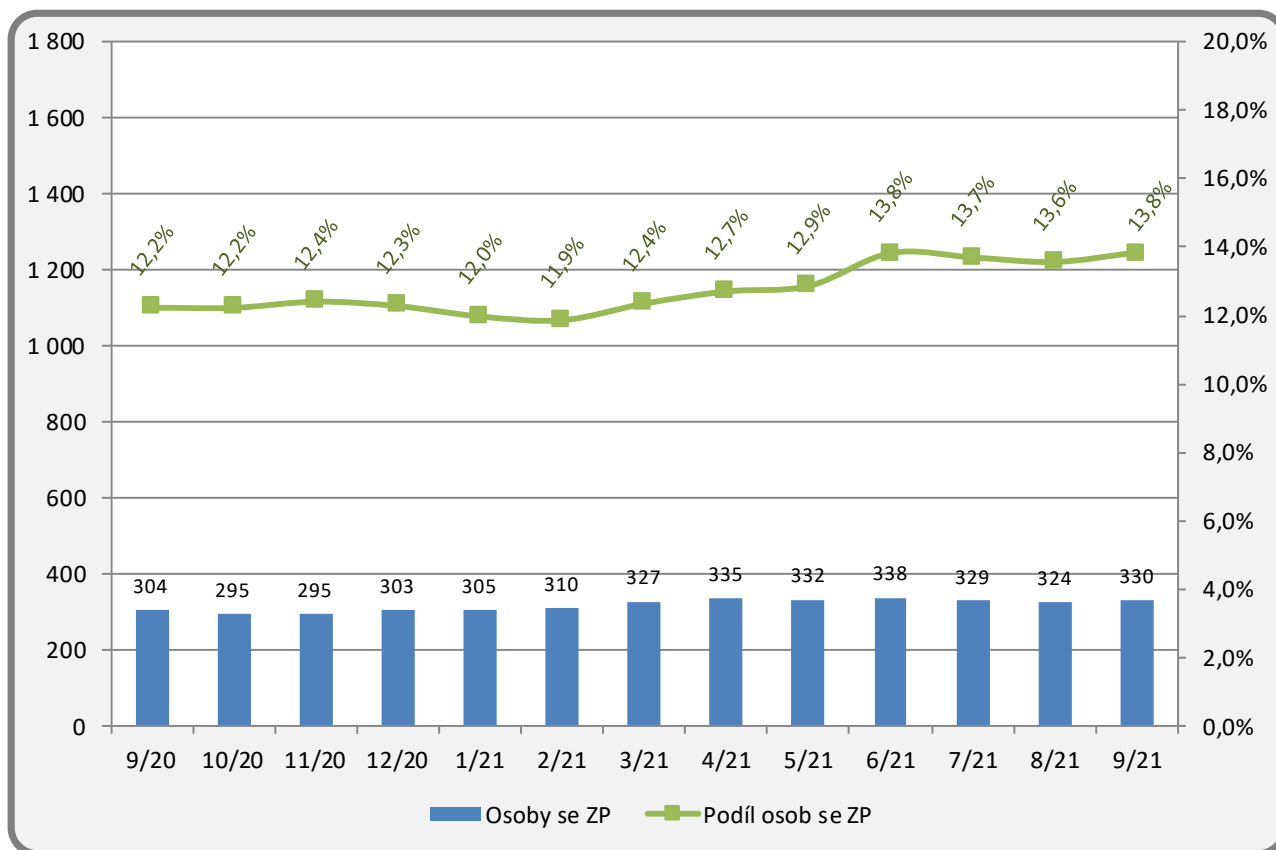
Ke konci září 2021 bylo v okrese Jablonec nad Nisou evidováno **122 absolventů škol** (vyšší než základní vzdělání a méně než dva roky od úspěšného ukončení studia), tj. o 42 absolventů více než před měsícem a stejně jako před rokem.

Počet **mladistvých** uchazečů se oproti minulému měsíci zvýšil o 9 osob a ke konci září jich bylo evidováno **46**, tj. o 8 více než před rokem.

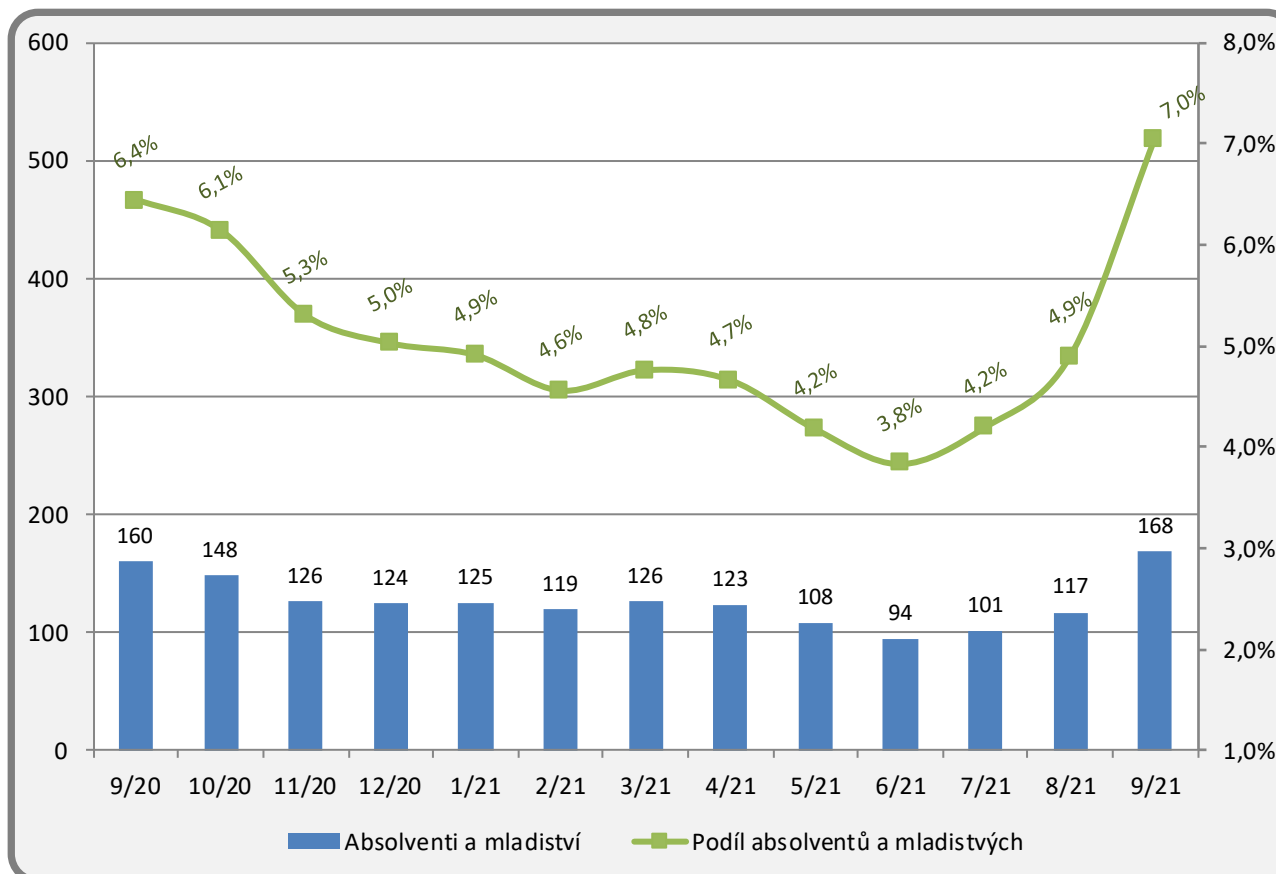
Nezaměstnaných **osob se zdravotním postižením** (OZP) bylo v evidenci k 30.9.2021 celkem **330**, tj. o 6 osob více než před měsícem a o 26 více než minulý rok.

rok	měsíce/ uchazeči	1	2	3	4	5	6	7	8	9	10	11	12
2021	absolventi	90	86	89	89	73	56	65	80	122			
	mladiství	35	33	37	34	35	38	36	37	46			
	OZP	305	310	327	335	332	338	329	324	330			
2020	absolventi	41	40	57	66	58	55	54	65	122	112	90	90
	mladiství	41	48	47	44	41	47	45	43	38	36	36	34
	OZP	227	233	239	255	271	280	286	312	304	295	295	303

**Měsíční vývoj počtu osob se ZP a jejich podílu na celkovém počtu uchazečů v roce 2020 a 2021**



**Měsíční vývoj počtu absolventů a mladistvých a jejich podílu na celkovém počtu uch. v roce 2020 a 2021**



### 1.4. Podíl nezaměstnaných osob

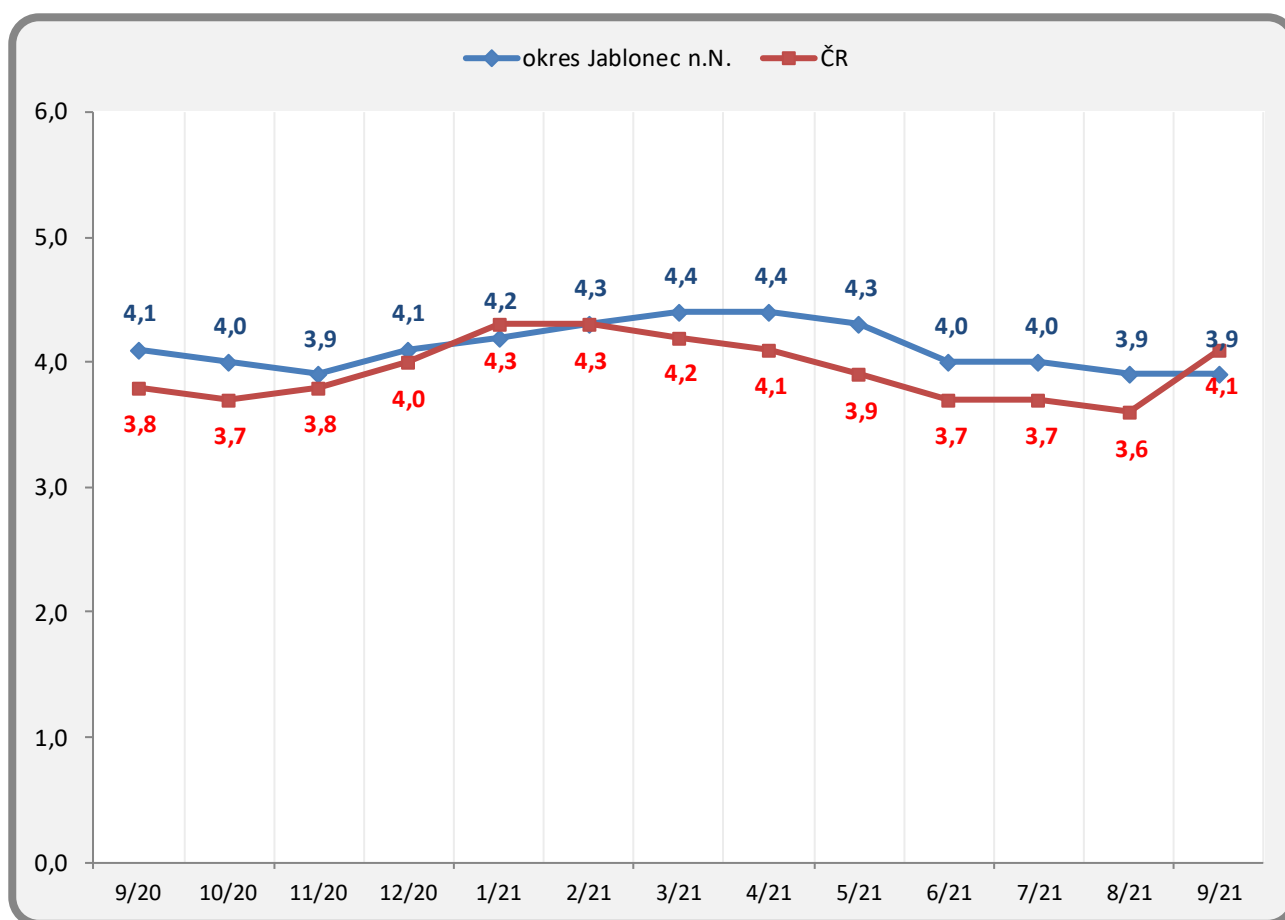
Podíl nezaměstnaných osob v okrese Jablonec nad Nisou se meziměsíčně nezměnil a k 30.9.2021 činila jeho hodnota 3,9 %.

**Podíl nezaměstnaných osob k 30.9.2021:**

okres Jablonec nad Nisou	<b>3,9 %</b>
Liberecký kraj	<b>3,8 %</b>
Česká republika	<b>3,5 %</b>

PNO (%)	1	2	3	4	5	6	7	8	9	10	11	12
<b>2021</b>	4,2	4,3	4,4	4,4	4,3	4,0	4,0	3,9	<b>3,9</b>			
<b>2020</b>	3,0	3,0	3,1	3,7	4,0	4,0	4,3	4,2	4,1	4,0	3,9	4,1

**Měsíční vývoj podílu nezaměstnaných osob v okrese Jablonec n. N. a ČR v letech 2020 a 2021 (v %)**



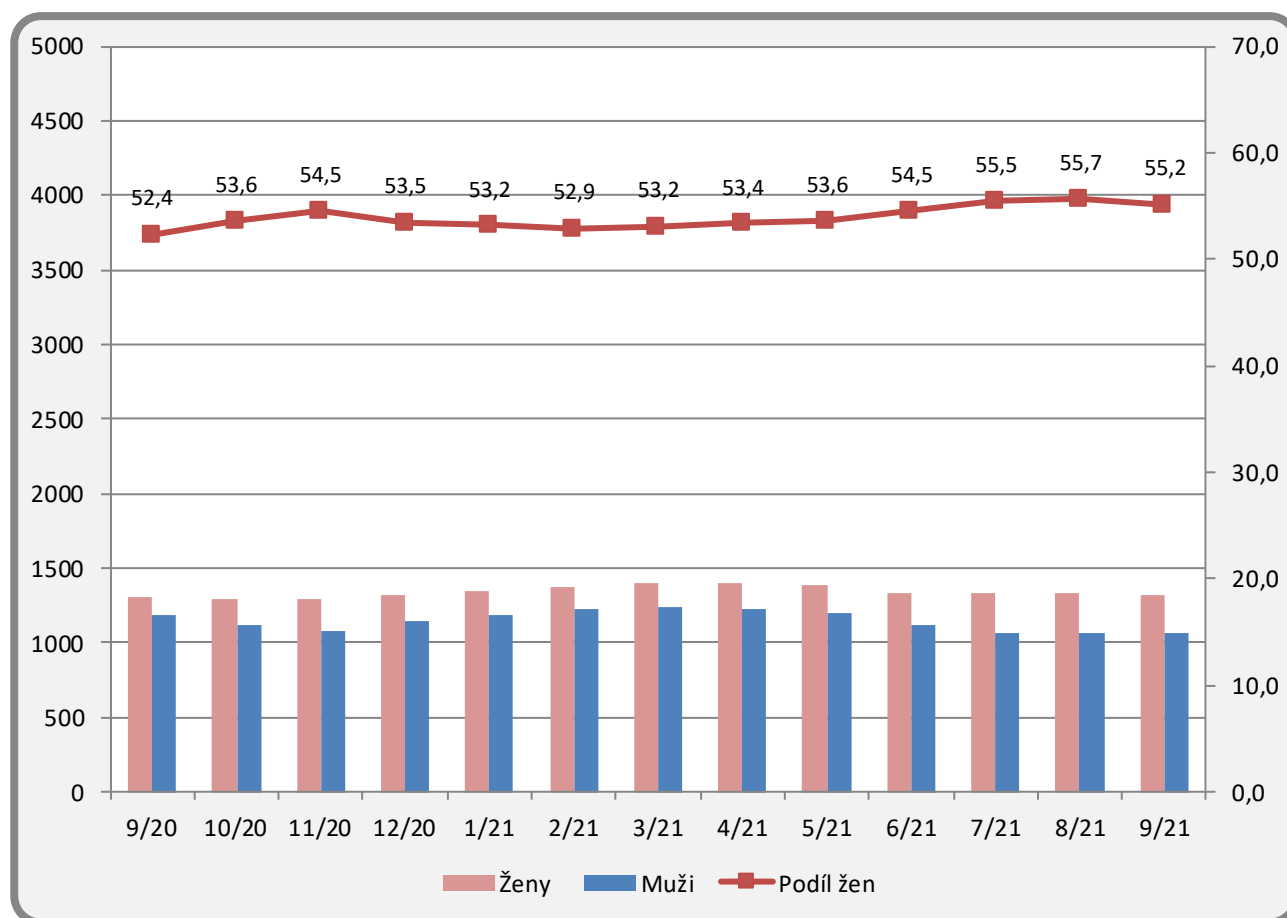


### 1.5. Struktura uchazečů dle pohlaví

K 30.9.2021 bylo v okrese Jablonec nad Nisou evidováno **1318 žen a 1069 mužů**. Oproti předchozímu měsíci se počet evidovaných žen snížil o 13 osob, u mužů došlo ke zvýšení o 9 osob. Minulý rok bylo v evidenci 1300 žen a 1183 mužů.

rok	měsíce/ uchazeči	1	2	3	4	5	6	7	8	9	10	11	12	
2021	ženy	1353	1380	1406	1407	1383	1335	1335	1331	1318				
	%	53,2	52,9	53,2	53,4	53,6	54,5	55,5	55,7	55,2				
	muži	1191	1228	1239	1229	1198	1113	1070	1060	1069				
	%	46,8	47,1	46,8	46,6	46,4	45,5	44,5	44,3	44,8				
2020	ženy	976	954	999	1162	1226	1241	1336	1334	1300	1292	1296	1319	
	%	51,7	50,9	51,7	51,3	50,8	50,8	51,8	52,9	52,4	53,6	54,5	53,5	
	muži	913	921	932	1101	1187	1204	1244	1186	1183	1118	1080	1147	
	%	48,3	49,1	48,3	48,7	49,2	49,2	48,2	47,1	47,6	46,4	45,5	46,5	

Měsíční vývoj počtu evidovaných žen a mužů v okrese Jablonec nad Nisou v roce 2020 a 2021



**1.6. Volná pracovní místa**

Počet nabízených volných pracovních míst se v průběhu **září** snížil. K 30.9.2021 bylo na Kontaktním pracovišti v okrese Jablonec nad Nisou hlášeno **1256 míst**, tj. o 229 méně než před měsícem a o 55 méně než před rokem.

**Na jedno volné místo** nyní připadá 1,9 uchazeče. Před rokem bylo nabízeno 1311 volných pracovních míst a na jedno místo připadlo 1,9 uchazeče.

**Volná pracovní místa (VPM) v okrese Jablonec nad Nisou v letech 2020 a 2021**

rok/měsíc		1	2	3	4	5	6	7	8	9	10	11	12
<b>VPM v roce 2021</b>		1368	1203	1301	1275	1189	1271	1307	1485	<b>1256</b>			
z toho:	pro osoby se ZP	48	45	50	54	58	57	64	65	<b>67</b>			
	pro abs. a mladistvé	166	157	154	194	219	265	260	427	<b>239</b>			
<b>VPM v roce 2020</b>		1294	1236	1245	1201	1193	1196	1185	1276	1311	1272	1304	1330
z toho:	pro osoby se ZP	81	85	84	86	87	81	69	51	45	53	54	49
	pro abs. a mladistvé	215	210	218	205	209	182	187	184	168	179	167	163

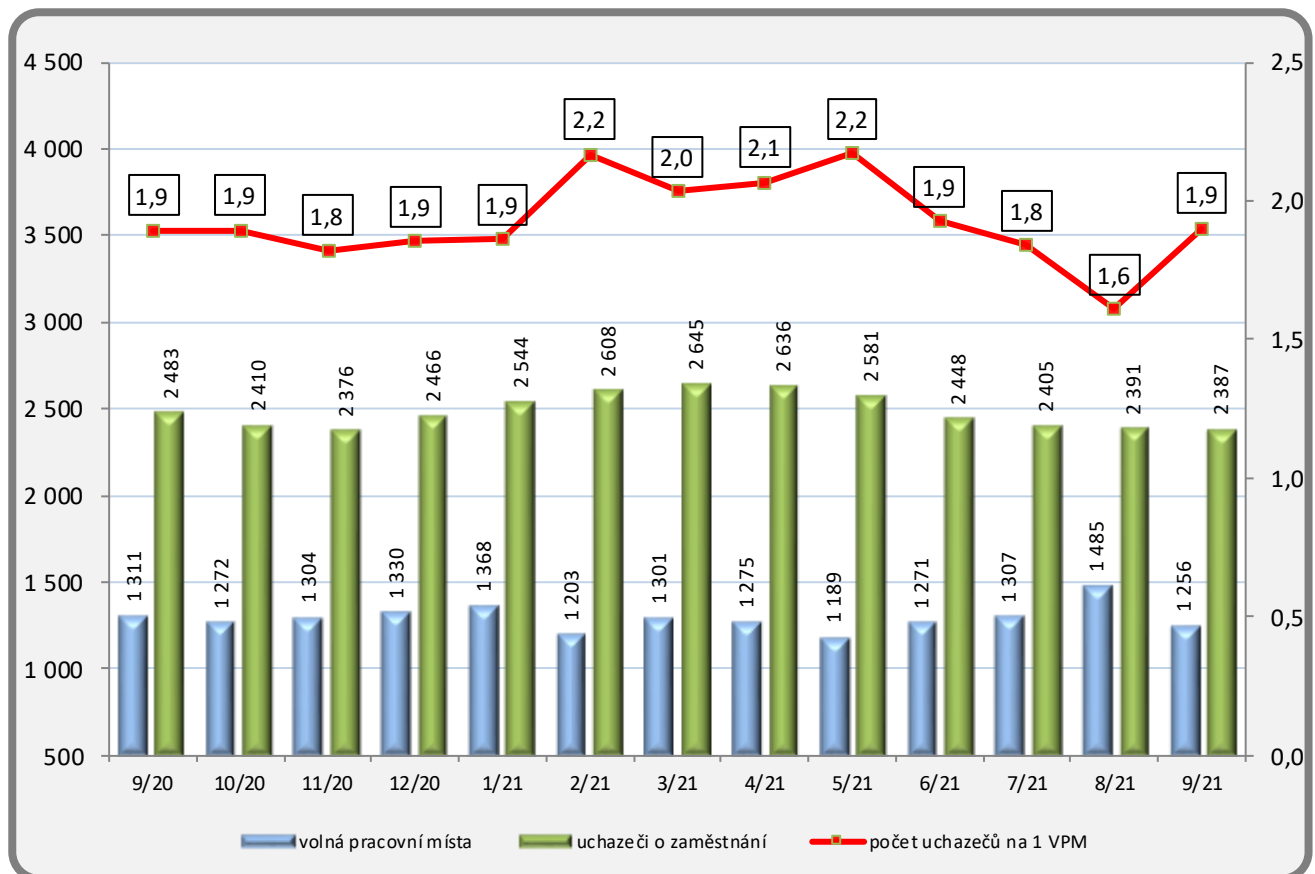
**Tabulka TOP 10 zaměstnavatelů s nejvyšším počtem nabízených míst v okrese Jablonec nad Nisou**

Zaměstnavatel	VPM	Profese
TERMIL s.r.o.	82	Řemeslníci a kvalifikovaní pracovníci hlavní stavební výroby; Hlavní stavbyvedoucí
PWHH Harrachov s.r.o.	63	Dělníci v oblasti výstavby a údržby budov; Uklízeči a pomocníci v ubytovacích zařízeních; Maséři; Číšníci a servírky; Kuchaři; Recepční v hotelích; Šéfkuchaři v hotelových restauracích
AKT plastikářská technologie Čechy, s.r.o.	52	Manipulační dělníci ve výrobě; Obsluha strojů na výrobu a zpracování výrobků z plastu; Mechanici a opraváři průmyslových strojů a zařízení
Arthur Design s.r.o.	31	Zedníci; Mistři a příbuzní pracovníci ve stavebnictví
MEGATECH Industries Jablonec s.r.o.	30	Obsluha strojů na výrobu a zpracování výrobků z plastu
OLSVIT s.r.o.	28	Obsluha vysokozdvíhových a jiných vozíků a skladníci; Obsluha strojů na balení, plnění a etiketování; Obsluha strojů na výrobu a zpracování výrobků z plastu
INTERNATIONAL METAL PLAST s.r.o.	28	Obsluha stacionárních strojů a zařízení; Montéři kovových konstrukcí; Svářeči;
ZCL - OTAS, s.r.o.	28	Montážní dělníci mechanických zařízení
Věžeňská služba ČR	25	Referenti a vrchní referenti Věžeňské služby ČR; Vychovatelé pro dospělé se speciálními vzdělávacími potřebami; Lékaři v psychiatrických oborech; Lékaři v interních oborech; Adiktologové
Petr Hoffmann	25	Kvalitáři a testovači výrobků

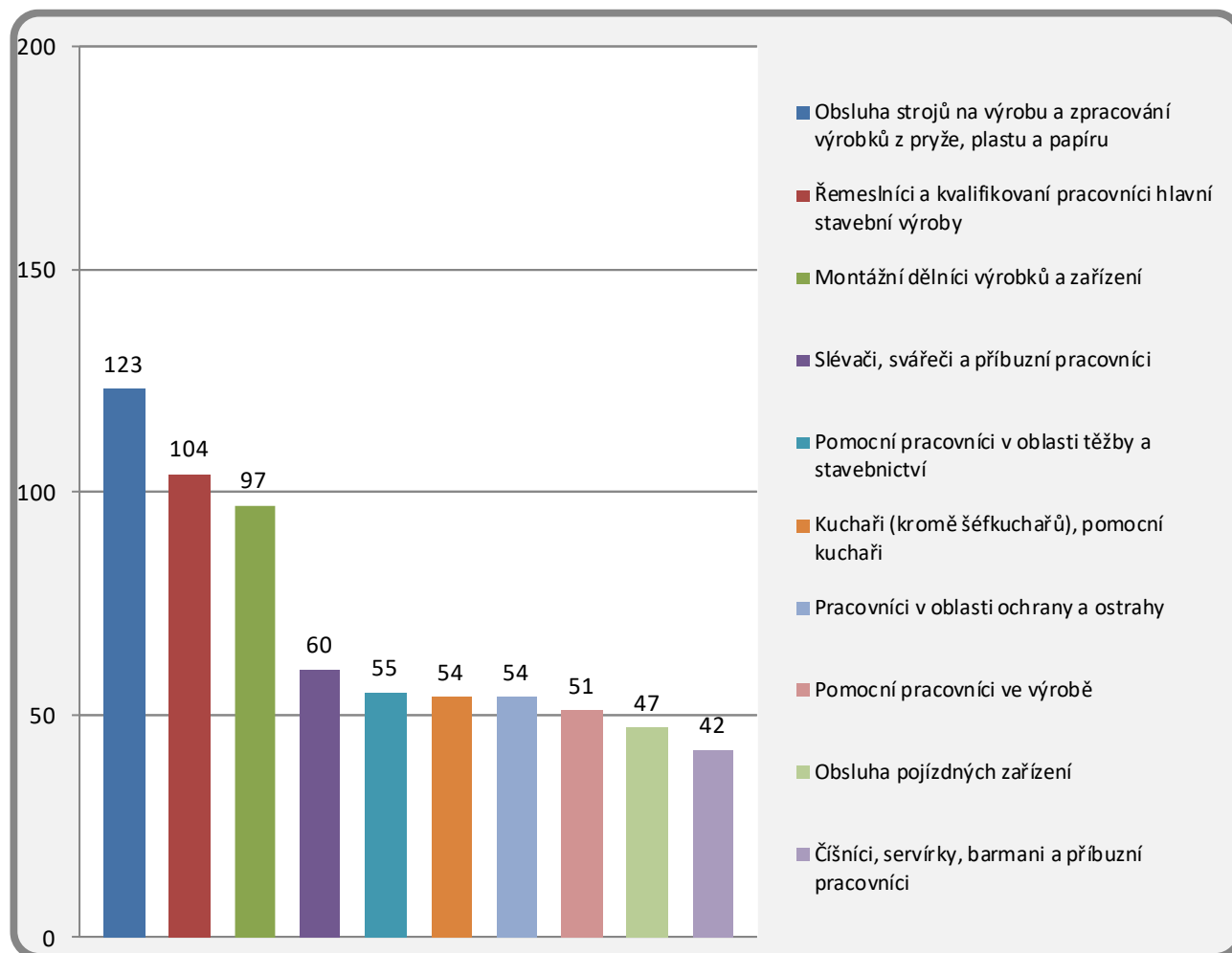
## Nejpočetnější nabízená volná pracovní místa v databázi KoP Jablonec n. N. dle profesí k 30.9.2021

CZ-ISCO	profese	VPM
814	Obsluha strojů na výrobu a zpracování výrobků z pryže, plastu a papíru	123
711	Řemeslníci a kvalifikovaní pracovníci hlavní stavební výroby	104
821	Montážní dělníci výrobků a zařízení	97
721	Slévači, svářeči a příbuzní pracovníci	60
931	Pomocní pracovníci v oblasti těžby a stavebnictví	55
512	Kuchaři (kromě šéfkuchařů), pomocní kuchaři	54
541	Pracovníci v oblasti ochrany a ostrahy	54
932	Pomocní pracovníci ve výrobě	51
834	Obsluha pojízdných zařízení	47
513	Čišníci, servírky, barmani a příbuzní pracovníci	42

## Vývoj počtu nezaměstnaných a VPM v okrese Jablonec nad Nisou v letech 2020 a 2021



**Nejpočetnější nabízená volná pracovní místa v databázi KoP Jablonec n. N. dle profesí k 30.9.2021**



## 2. Aktivní politika zaměstnanosti

V měsíci září bylo v rámci nástrojů APZ vytvořeno 23 míst veřejně prospěšných prací (VPP + VPP NIP) a 19 společensky účelných pracovních míst (SÚPM + SÚPM NIP, SÚPM RIP). Na vytvořená místa bylo umístěno 20 osob v rámci VPP a 19 osob na SÚPM. Samostatně výdělečnou činnost zahájil během září 2 uchazeči.

Od počátku roku bylo vytvořeno 86 míst v rámci VPP (80 podpořených osob) a 104 míst v rámci SÚPM (103 podpořených osob). Samostatně výdělečnou činnost zahájili od počátku roku 5 uchazeči.

Během sledovaného měsíce do **klasické zabezpečované rekvalifikace** nenastoupil žádný uchazeč/zájemce. V měsíci **září** ukončilo rekvalifikaci 11 uchazečů/zájemců. Celkem ke konci měsíce nenavštěvuje klasické zabezpečované rekvalifikace žádný uchazeč/zájemce.

Do **zvolené rekvalifikace** nastoupilo v měsíci **září** 13 uchazečů. Rekvalifikaci ukončilo 9 uchazečů/zájemců. Celkem tak ke konci měsíce navštěvuje rekvalifikační kurzy zvolené rekvalifikace 20 uchazečů/zájemců (19 VDTP II, 1 RIP).

### Počet vytvořených míst a umístěných uchazečů v rámci nástrojů APZ

Forma APZ	Vytvořená místa		Podpořené osoby	
	v daném měsíci	od počátku roku	v daném měsíci	od počátku roku
VPP + VPP NIP	23	86	20	80
SÚPM zřízená u zaměstnavatele	0	0	0	0
SÚPM + SÚPM NIP, RIP – vyhrazená místa	19	104	19	103
SÚPM - SVČ	X	X	2	5
Překlenovací příspěvek	X	X	0	0
Zřízení pracovního místa pro OZP - bez SVČ	0	1	0	3
Zřízení pracovního místa pro OZP - SVČ	X	X	0	0
Příspěvek na provoz OZP, OZP - SVČ	X	X	0	1
Příspěvek na zapracování	X	X	0	0
Zvolená rekvalifikace	X	X	16	73
Rekvalifikace	X	X	0	62
Příspěvek na dojížděku	X	X	0	3

## 3. Statistiky obcí okresu Jablonec nad Nisou k 30.9.2021

Název obce	Kód	Obyvatelstvo 15-64 let	Uchazeči o zaměstnání celkem	Dosažitelní uchazeči o zaměstnání	Podíl nezam. na obyvatelstvu v %
Albrechtice v Jizerských horách	563528	216	7	7	3,2
Bedřichov	563536	241	4	4	1,7
Dalešice	530425	139	1	1	0,7
Desná	563552	1969	159	138	7,0
Držkov	563561	387	15	14	3,6
Frýdštejn	563579	540	6	6	1,1
Harrachov	577081	852	28	26	3,1
Jablonec nad Nisou	563510	28104	1129	1058	3,8
Janov nad Nisou	563595	955	28	27	2,8
Jenišovice	563609	762	3	3	0,4
Jílové u Držkova	563617	137	3	3	2,2
Jiřetín pod Bukovou	546585	265	4	3	1,1
Josefův Důl	563633	539	17	15	2,8
Koberovy	563641	641	13	13	2,0
Kořenov	563668	557	34	31	5,6
Líšný	563676	163	7	7	4,3
Loužnice	563684	144	6	5	3,5
Lučany nad Nisou	563692	1253	38	36	2,9
Malá Skála	563706	734	11	10	1,4
Maršovice	563714	408	14	14	3,4
Nová Ves nad Nisou	563731	539	16	14	2,6
Pěčín	563749	1258	41	38	3,0
Plavy	563757	661	31	28	4,2
Pulečný	546577	303	11	10	3,3
Radčice	563773	84	1	1	1,2
Rádlo	563781	592	12	11	1,9
Rychnov u Jablonce nad Nisou	563790	1780	55	54	3,0
Skuhrov	563803	345	9	8	2,3
Smržovka	563811	2407	147	131	5,4
Tanvald	563820	3781	250	218	5,8
Velké Hamry	563838	1666	95	79	4,7
Vlastiboř	563846	68	2	2	2,9
Zásada	563854	543	11	11	2,0
Zlatá Olešnice	563862	311	11	9	2,9
Železný Brod	563871	3631	138	129	3,6